

# ZEICHENERKLÄRUNG

BESTAND	PLANUNG
Gewerbefläche	geplantes Industriegebiet
Acker	Schutzstreifen, 3m mit Gehölzpflanzung
Grünland	Feldgehölze
Ackerbrache	Einzelbäume an der Planstraße (Hst. 3xv., 18-20)
Privatgarten	Einzelbäume in den Ausgleichsflächen (Hst. 2xv., 10-12)
Straßenrandvegetation	Sukzessionsfläche Initialansaat
Bankett	Anbauverbotszone 40m (§9 BF StrG)
Laubbaum	Bearbeitungsgrenze
Nadelbaum	
Gehölzgruppen / Böschungsbepflanzung	
Hecke	
Straße	
Bahntrasse	
Zaun	

Überarbeitung		M.S.	04.07.95
Nr.	Art der Änderung	Km	Name
TEJA TRÜPER FREIRAUMPLANUNG		CHRISTOPH GONDESEN LANDSCHAFTSPLANUNG	
AN DER UNTERTRAVE 17, 2490 LÜBECK, TEL.: 73690		bearbeitet	Jan. 95
LÜBECK, DEN 17. 9. 95		gezeichnet	Jan. 95
		geprüft	

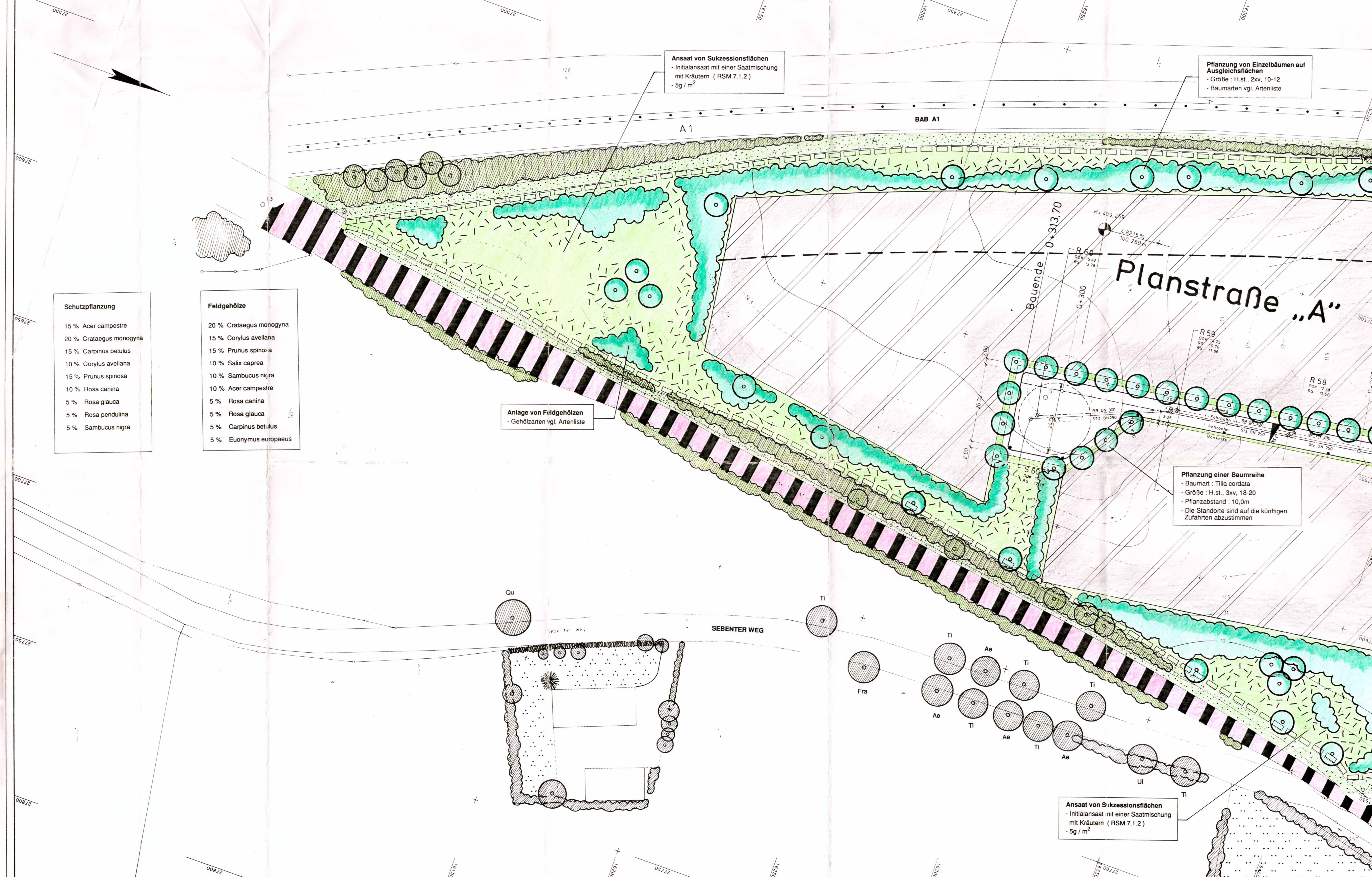
KONRAD + SCHÖNFELDT Ingenieurbüro für Bauwesen Hafenmarkt 11, 2440 Oldenburg in Holstein		Datum	Name
		bearbeitet	Dez 91 Konrad
		gezeichnet	Dez 91 Schwark
		geprüft	

STADT OLDENBURG		Unterlage Nr. 7
		Blatt Nr. 2
		Reg. Nr. 88016

Industriegebiet Sebenter Weg		Datum	Name
		bearbeitet	
		gezeichnet	
		geprüft	
		Landschaftspflegerischer Begleitplan	
		zum Beb.-Plan Nr. 18.2	
		Maßstab: 1:500	

Aufgestellt		ANLAGE 1	
Entwicklungsgesellschaft Gstholstein mbH			
Eutin, den.....199			

Grundplan: hergestellt	Ergänzungen
Dipl.-Ing. Detlef R. v. ... Aufnahme: Februar 1988	
Öffentl. best. Vermessung: Hintermann 2/8	Feldvermessung
2440 Oldenburg in Holstein	Kataster: Februar 1988



**Ansaat von Sukzessionsflächen**  
- Initialansaat mit einer Saatmischung mit Kräutern (RSM 7.1.2)  
- 5g / m<sup>2</sup>

**Pflanzung von Einzelbäumen auf Ausgleichsflächen**  
- Größe: H.st., 2xv, 10-12  
- Baumarten vgl. Artenliste

**Anlage von Feldgehölzen**  
- Gehölzarten vgl. Artenliste

**Pflanzung einer Baumreihe**  
- Baumart: Tilia cordata  
- Größe: H.st., 3xv, 18-20  
- Pflanzabstand: 10,0m  
- Die Standorte sind auf die künftigen Zufahrten abzustimmen

**Ansaat von Sukzessionsflächen**  
- Initialansaat mit einer Saatmischung mit Kräutern (RSM 7.1.2)  
- 5g / m<sup>2</sup>

- Schutzpflanzung**
- 15 % Acer campestre
  - 20 % Crataegus monogyna
  - 15 % Prunus spinosa
  - 10 % Corylus avellana
  - 15 % Prunus spinosa
  - 10 % Rosa canina
  - 5 % Rosa glauca
  - 5 % Rosa pendulina
  - 5 % Sambucus nigra

- Feldgehölze**
- 20 % Crataegus monogyna
  - 15 % Corylus avellana
  - 15 % Prunus spinosa
  - 10 % Salix caprea
  - 10 % Sambucus nigra
  - 10 % Acer campestre
  - 5 % Rosa canina
  - 5 % Rosa glauca
  - 5 % Carpinus betulus
  - 5 % Euonymus europaeus